

Dom — 2.1

Powierzchnia domu: 98.9m²

Powierzchnia działki ok: 320 m²



Parter — 51.4 m²

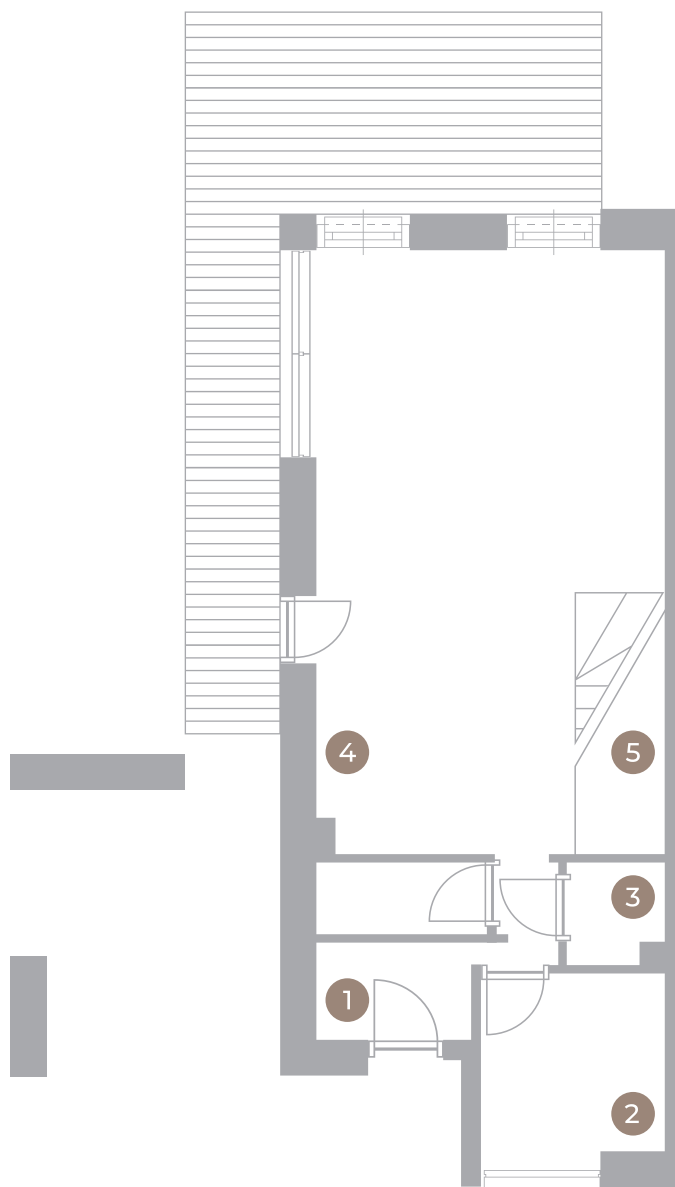
1 - Wiatrołap: 6.3 m²

2 - Gabinet: 5.7 m²

3 - WC: 1.6 m²

4 - Salon z aneksem: 33.2 m²

5 - Schody: 4.6 m²



Dom — 2.1

Powierzchnia domu: **98.9m²**

Powierzchnia działki ok: **320 m²**



Piętro — 47.5 m²

1 - Komunikacja	5.9 m ²
2 - Łazienka	5.2 m ²
3 - Pralnia	3.1 m ²
4 - Sypialnia	12.9 m ²
5 - Pokój I	11.2 m ²
6 - Pokój II	9.2 m ²

