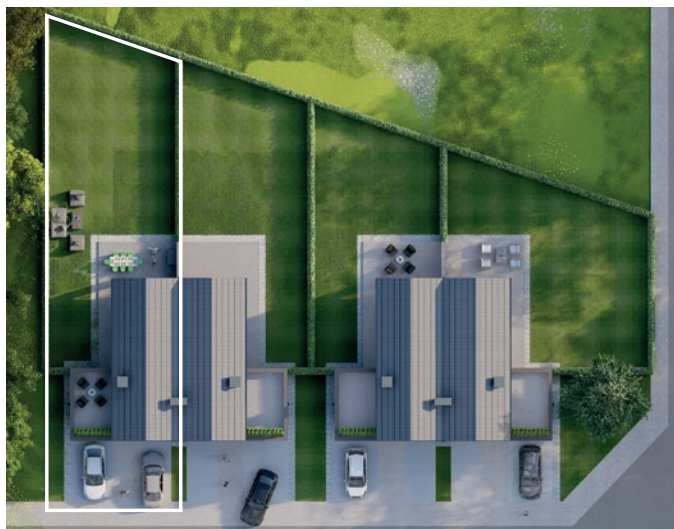


Dom — 1.1

Powierzchnia domu: **98.9m²**

Powierzchnia działki ok: **405 m²**



Parter — 51.4m²

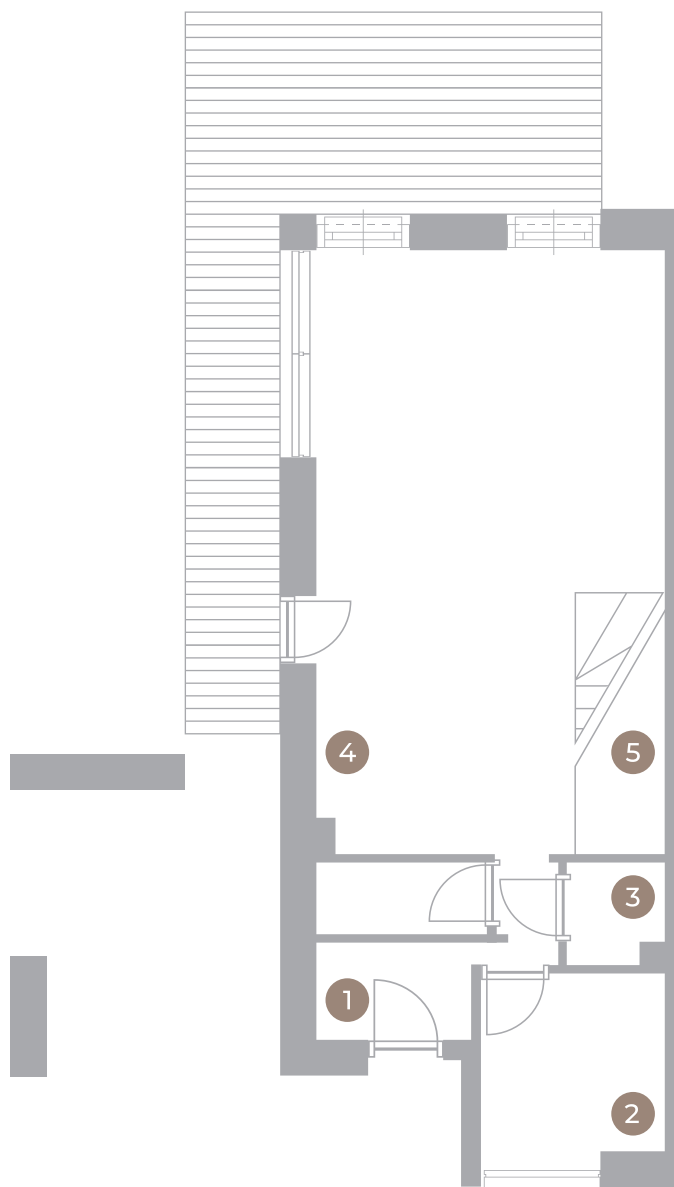
1 - Wiatrołap: 6.3 m²

2 - Gabinet: 5.7 m²

3 - WC: 1.6 m²

4 - Salon z aneksem: 33.2 m²

5 - Schody: 4.6 m²



Dom — 1.1

Powierzchnia domu: **98.9m²**

Powierzchnia działki ok: **405 m²**



Piętro — 47.5m²

1 - Komunikacja 5.9 m²

2 - Łazienka 5.2 m²

3 - Pralnia 3.1 m²

4 - Sypialnia 12.9 m²

5 - Pokój I 11.2 m²

6 - Pokój II 9.2 m²

